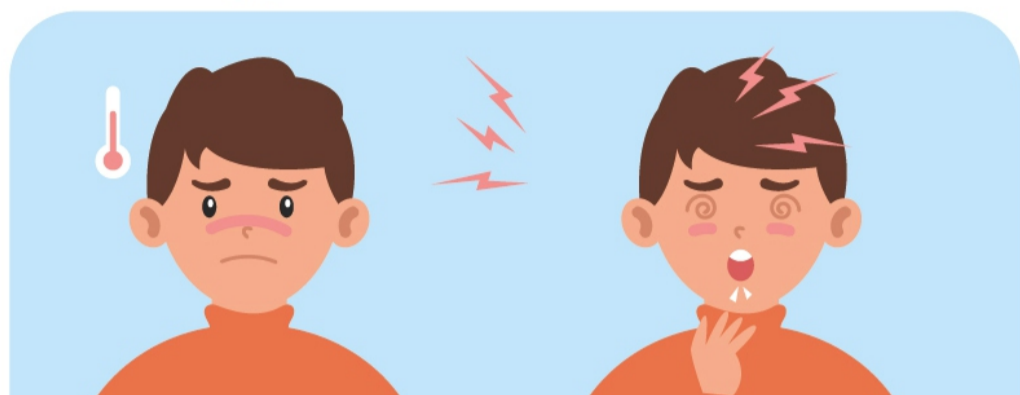


ПРАВА ПАЦИЕНТОВ ПО ПОЛИСУ ОМС

ПРИ ЗАРАЖЕНИИ КОРОНАВИРУСНОЙ ИНФЕКЦИЕЙ

СИМПТОМЫ, ПРИ КОТОРЫХ НЕОБХОДИМО ОБРАТИТЬСЯ К ВРАЧУ:



ПОВЫШЕНИЕ
ТЕМПЕРАТУРЫ
ВЫШЕ 37,2°С

КАШЕЛЬ, ЗАЛОЖЕННОСТЬ НОСА,
ЗАТРУДНЕННОЕ ДЫХАНИЕ,
ОДЫШКА, БОЛИ В ГРУДИ,
СЛАБОСТЬ, ГОЛОВНАЯ БОЛЬ,
ПОТЕРЯ ОБОНЯНИЯ И ДРУГИЕ СИМПТОМЫ*

* ПЕРЕЧЕНЬ СИМПТОМОВ НЕ ПОЛНЫЙ; ПРИ КОРОНАВИРУСНОЙ ИНФЕКЦИИ МОГУТ БЫТЬ ДРУГИЕ СИМПТОМЫ И КЛИНИЧЕСКИЕ ПРОЯВЛЕНИЯ

ОСОБЕННО ВАЖНО, ЕСЛИ:

- ВОЗРАСТ ПАЦИЕНТА – СТАРШЕ 65 ЛЕТ;
- ИМЕЮТСЯ СОПУТСТВУЮЩИЕ ЗАБОЛЕВАНИЯ: БОЛЕЗНИ СИСТЕМЫ КРОВООБРАЩЕНИЯ, САХАРНЫЙ ДИАБЕТ, ХРОНИЧЕСКИЕ БОЛЕЗНИ ПОЧЕК, ОРГАНОВ ДЫХАНИЯ, ОНКОЛОГИЧЕСКИЕ, ДРУГИЕ ХРОНИЧЕСКИЕ ЗАБОЛЕВАНИЯ, А ТАК ЖЕ БЕРЕМЕННОСТЬ;
- БЫЛ КОНТАКТ С ЗАРАЖЕННЫМИ, ЛИБО НЕДАВНИЙ (ДО 14 ДНЕЙ) ПРИЕЗД ИЗ-ЗА ГРАНИЦЫ, А ТАКЖЕ ИЗ РЕГИОНОВ РФ С НАПРЯЖЕННОЙ ЭПИДСОБСТАНОВКОЙ.

КОГДА ЗВОНИТЬ В «СКОРУЮ»?



ЕСЛИ ЧУВСТВУЕТЕ, ЧТО СОСТОЯНИЕ УХУДШАЕТСЯ, А ЖДАТЬ ВРАЧА НА ДОМ ЕЩЕ ДОЛГО, ЛИБО СРАЗУ ПРИ ПОЯВЛЕНИИ СИМПТОМОВ: ТЕМПЕРАТУРА ВЫШЕ 38,5 ГРАДУСОВ, БОЛИ ПРИ ДЫХАНИИ, ЧУВСТВО НЕХВАТКИ ВОЗДУХА И Т.Д.



ПО ИТОГАМ РАЗГОВОРА С ОПЕРАТОРОМ «СКОРОЙ»

1 ЕСЛИ ЕСТЬ ЯВНАЯ УГРОЗА ЖИЗНИ БОЛЬНОГО, БРИГАДА «СКОРОЙ» ДОЛЖНА ПРИЕХАТЬ В ТЕЧЕНИЕ 20 МИНУТ

2 ЕСЛИ ОСТРОЕ ЗАБОЛЕВАНИЕ ЯВНО НЕ УГРОЖАЕТ ЕГО ЖИЗНИ, ДОЛЖНА ПРИБЫТЬ БРИГАДА СКОРОЙ (НЕОТЛОЖНОЙ) МЕДИЦИНСКОЙ ПОМОЩИ

3 ЕСЛИ СОСТОЯНИЕ ПАЦИЕНТА НЕ ВЫЗЫВАЕТ СЕРЬЕЗНЫХ ОПАСЕНИЙ, ПАЦИЕНТУ МОЖЕТ БЫТЬ РЕКОМЕНДОВАНО ОБРАТИТЬСЯ В ПОЛИКЛИНИКУ ПО МЕСТУ ПРИКРЕПЛЕНИЯ ДЛЯ ВЫЗОВА ВРАЧА НА ДОМ

ЧТО ДОЛЖНЫ СДЕЛАТЬ МЕДРАБОТНИКИ СКОРОЙ ПОМОЩИ

- СБОР ИНФОРМАЦИИ О ХОДЕ ЗАБОЛЕВАНИЯ, НАЛИЧИИ ХРОНИЧЕСКИХ ЗАБОЛЕВАНИЙ, АЛЛЕРГИЧЕСКИХ РЕАКЦИЙ
- ОСМОТР КОЖНЫХ ПОКРОВОВ И ВИДИМЫХ СЛИЗИСТЫХ (НОС, ГОРЛО)
- ИЗМЕРЕНИЕ ТЕМПЕРАТУРЫ ТЕЛА, ПУЛЬСА, АРТЕРИАЛЬНОГО ДАВЛЕНИЯ
- ИЗМЕРЕНИЕ ЧАСТОТЫ ДЫХАНИЯ, АУСКУЛЬТАЦИЯ («ПРОСЛУШИВАНИЕ») ЛЕГКИХ И СЕРДЦА
- ИЗМЕРЕНИЕ САТУРАЦИИ (УРОВНЯ КИСЛОРОДА В КРОВИ)
- ИЗМЕРЕНИЕ САХАРА КРОВИ (ПРИ НЕОБХОДИМОСТИ, В ЧАСТНОСТИ, У БОЛЬНЫХ САХАРНЫМ ДИАБЕТОМ)



- НАЗНАЧИТЬ ЛЕЧЕНИЕ, ПЕРЕДАТЬ АКТИВ В ПОЛИКЛИНИКУ ИЛИ ГОСПИТАЛИЗИРОВАТЬ В СТАЦИОНАР ПО МЕДИЦИНСКИМ ПОКАЗАНИЯМ

И ДРУГИЕ ИССЛЕДОВАНИЯ ПО МЕДИЦИНСКИМ ПОКАЗАНИЯМ

В случае отказа в оказании медицинской помощи, а также по любым вопросам, связанным с порядком получения и качеством оказываемой медпомощи, правами пациентов в системе обязательного медицинского страхования (ОМС) – обращайтесь в свою страховую медицинскую организацию (СМО), по номеру телефона круглосуточной горячей линии, указанному на полисе ОМС или на сайте СМО в Интернете.

Запишите номер страховой медицинской организации в адресную книгу телефона, пусть он всегда будет у Вас под рукой.



ВСЕРОССИЙСКИЙ
СОЮЗ СТРАХОВЩИКОВ